



Unsere Wohninsel ein Raum mit vielen Zimmern

Ein offener Wohnbereich kann ungemütlich sein, wenn sich keine Räume bilden. Nicht im **NOBLESSE 142 edition**. Hier entsteht durch eine geschickte Anordnung der Räume und die Kreation von „Wohlfühlinseln“ Geborgenheit, die einem nur die eigenen vier, massiven Wände geben können.

“Das Durchschnittliche gibt der Welt ihren Bestand -
das Außergewöhnliche ihren Wert.”

(Oscar Wilde)



endlich
zu**h**ause!

Ihr Kontakt

FAVORIT Haus Vertriebs GmbH

Sigambreweg 2, 59519 Möhnesee
Tel.: +49 (0) 29 24 / 97 16 0
Fax: +49 (0) 29 24 / 97 16 16
Email: info@favorit-haus.de
Web: www.favorit-haus.de

© FAVORIT 03.2018

NOBLESSE 142
edition





Schlafzimmer mit Ankleide

einfach praktisch

Wie bekommt man ein immer aufgeräumtes Schlafzimmer auf angenehme Art? Mit dem Ankleidezimmer. Im **NOBLESSE 142 edition** ist dieses direkt dem Schlafzimmer angeschlossen. Sollte einer der Bauherren am Wochenende dann mal das Privileg haben länger schlafen zu können, so kann der andere auf leisen Sohlen über die Ankleide das Zimmer verlassen und niemand wird wach. In einem offenen Schranksystem entsteht außerdem bei gleicher Größe viel mehr Staufläche als dieser in Schränken zur Verfügung steht.



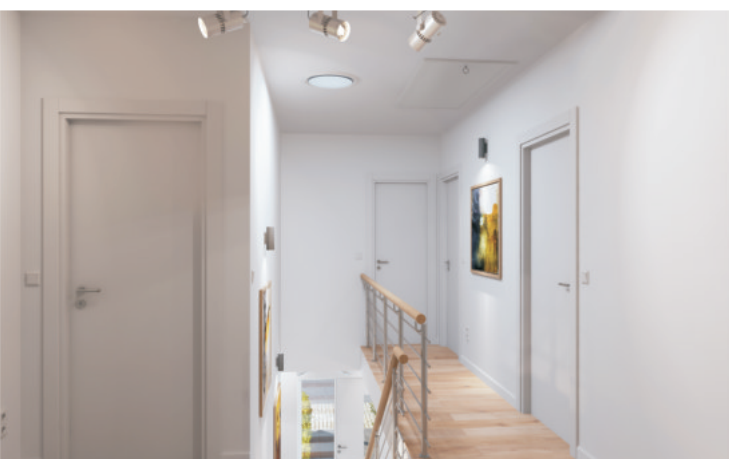
Meine Komfortzone

Räume mit Gefühl

Das **NOBLESSE 142 edition** hat in unserem Hause eine lange Geschichte. In der Größenordnung ist es auch unter den Namen Noblesse 144 und 148 bekannt und mit dem Grundriss eines der am meisten verkauften Häuser mit einem klassischen Satteldach.

Mit dem neuen Haustyp als Edition versuchen wir bewährte und geliebte Grundrisse, die schon viele Bauherren glücklich gemacht haben, mit neuen Ideen und Innovationen zu vereinen, die zu ganz besonderen Häusern führen, eben unsere Edition für Ihr zukünftiges Bauherren-glück.

Ziel ist es hierbei auch, dass Besondere der Häuser erlebbarer zu machen. Deshalb finden Sie schon bald auf unserer Internetseite unter www.favorit-haus.de die Möglichkeit einer Onlinebegehung, in der Sie das **NOBLESSE 142 edition** in der dritten Dimension in einem virtuellen Rundgang von zuhause aus erleben können.



Kuschelecke

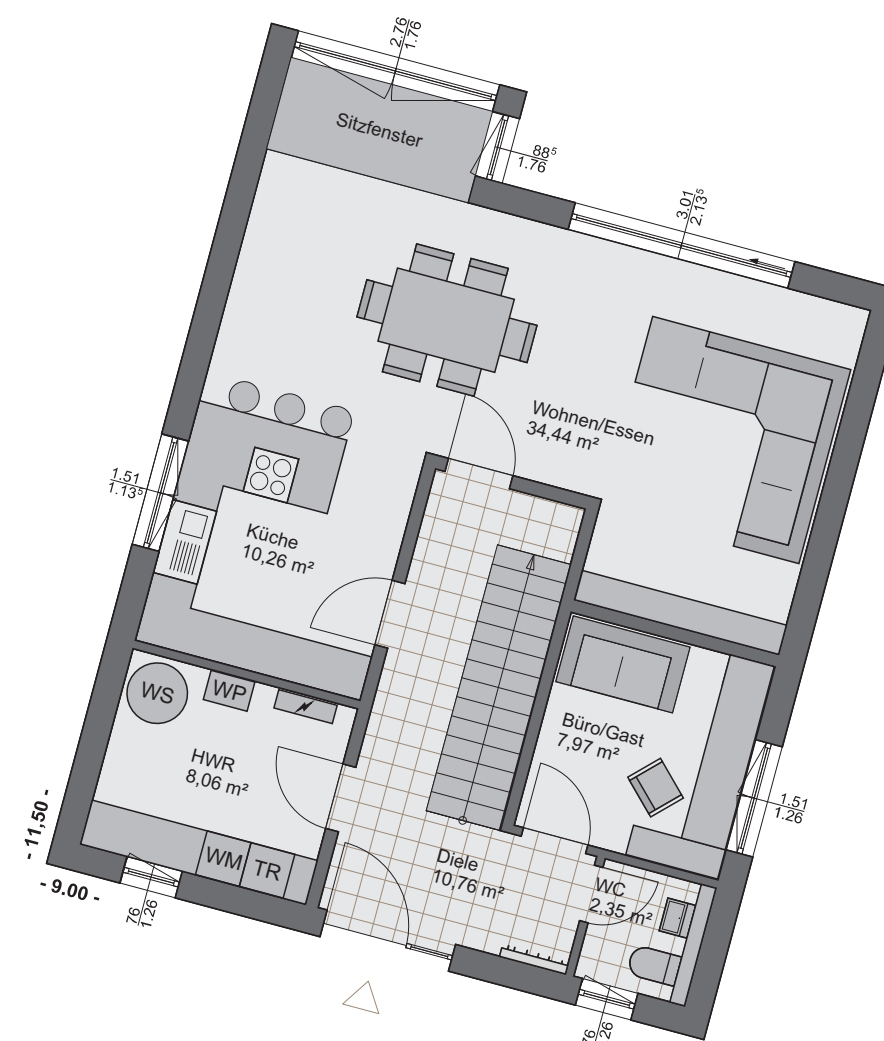
drinnen draußen sitzen

Ein Clou des **NOBLESSE 142 edition** ist die im Esszimmer integrierte Sitzcke, die perfekt gefüllt werden kann durch den bauseitigen Einbau einer Bank. Sie wird der Kuschelbereich Ihres neuen Hauses werden, der auch an kalten Wintertagen ein wohlig warmes Plätzchen im Garten bereitet.

Grundriss Erdgeschoss

überraschend geräumig

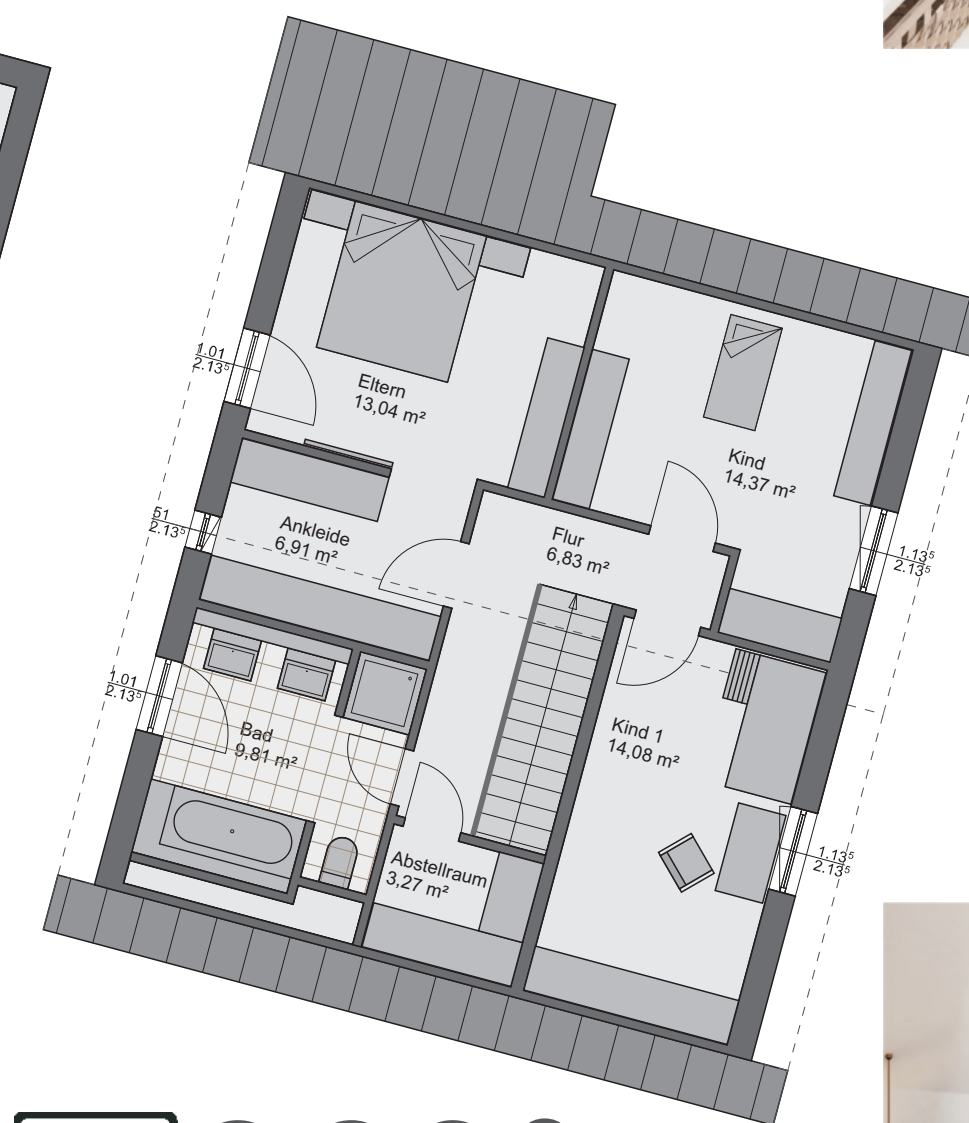
Diele	10,76 m ²
HWR	8,06 m ²
WC	2,35 m ²
Büro/Gast	7,97 m ²
Küche	10,26 m ²
Wohnen/Essen	34,44 m ²
Erdgeschoss	73,84 m²



Arbeits-/Gästezimmer

alles hat (seinen) Platz

Von zuhause Arbeiten hat viele Vorteile. Aber auch wenn man dieses Privileg nicht besitzt, macht ein Homeoffice immer Sinn. Gerade wenn es insgesamt nicht viel Platz wegnimmt, funktional gestaltet ist und wie beim **NOBLESSE 142 edition** auch noch für Gäste genutzt werden kann.



Grundriss Dachgeschoss

Platz genug

Flur	6,83 m ²
Kind 1	14,08 m ²
Kind 2	14,37 m ²
Abstellraum	3,27 m ²
Bad	9,81 m ²
Ankleide	6,91 m ²
Eltern	13,04 m ²
Dachgeschoss	68,31 m²



Scan me

360°
HAUSBESICHTIGUNG